

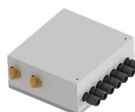
802 WD AIREX 7V 1/3D - PRZECIWWYBUCHOWE ODKURZACZE ZASILANE SPRĘŻONYM POWIETRZEM



PRZEMYSŁ STOCZNIOWY



PRZEMYSŁ ELEKTRONICZNY



- ✓ Manometr to wykrywania zatkania filtra
- ✓ Kompaktowy i mobilny
- ✓ Łatwa wymiana filtra
- ✓ Zawór pływakowy zatrzymujący ssanie przy pełnym zbiorniku
- ✓ Wąż spustowy dla płynów
- ✓ Wielka moc dzięki wielodyskowej zwężce Venturiego
- ✓ Uziemienie



JEDNOSTKA SSĄCA

Sterfy ATEX	*** DOUBLE CLICK TO EDIT THIS TEXT ***	
Max podciśnienie	mmH ₂ O	3700
Max przepływ powietrza	m ³ /h	150
Średnica przyłącza	mm	80
Poziom hałasu	dB(A)	68
Oznaczenie	II 1/3D Ex h IIIC T80°C Da/Dc	



JEDNOSTKA FILTRACYJNA

Typ filtra	Bag	
Powierzchnia – Średnica	cm ² -mm	8.000 - 420
Materiał – Skuteczność	IEC 60335-2-69	*** DOUBLE CLICK TO EDIT THIS TEXT ***
Filtro aggiuntivo	*** DOUBLE CLICK TO EDIT THIS TEXT ***	



ZBIORNIK

Zdolność transportowa	kg/h	80
-----------------------	------	----



POJEMNOŚĆ

Wymiary	cm	62x53x108h
Waga	kg	36



JEDNOSTKA SSĄCA

Siłę ssącą zapewnia zwężka Venturi (sprężonego powietrza), umieszczona w stalowej, dobrze wytlumionej głowicy, by zminimalizować poziom wytwarzanego hałasu podczas pracy.

W głowicy ssącej umieszczony jest czujnik oraz manometr, pozwalające wykryć ewentualne zatkanie filtra.



JEDNOSTKA FILTRACYJNA

Zawór pływakowy zatrzymuje ssanie, kiedy płyn w zbiorniku osiągnie maksymalny poziom i zapobiega jego przelaniu.

Filtr przeciwpyłowy jest wykonany z podwójnego worka (poliester + nylon) i ma system samoczyszczenia działający na zasadzie różnicy ciśnień.

Filtr propylenowy do płynów jest instalowany w górnej części odkurzacza. Filtr ten gwarantuje wydajną filtrację odkurzanego oleju a dodatkowy plastikowy filtr piankowy zapobiega przedostawaniu się większości mokrej mgły do silnika.



ZBIORNIK

Odkurzacze są montowane na solidnym stalowym podwoziu wyposażonym w przemysłowe koła, dzięki czemu może być przemieszczany nawet na nierównych powierzchniach.



OPCJE

- ✓ ZBIORNIK WYKONANY ZE STALI NIERDZEWNEJ